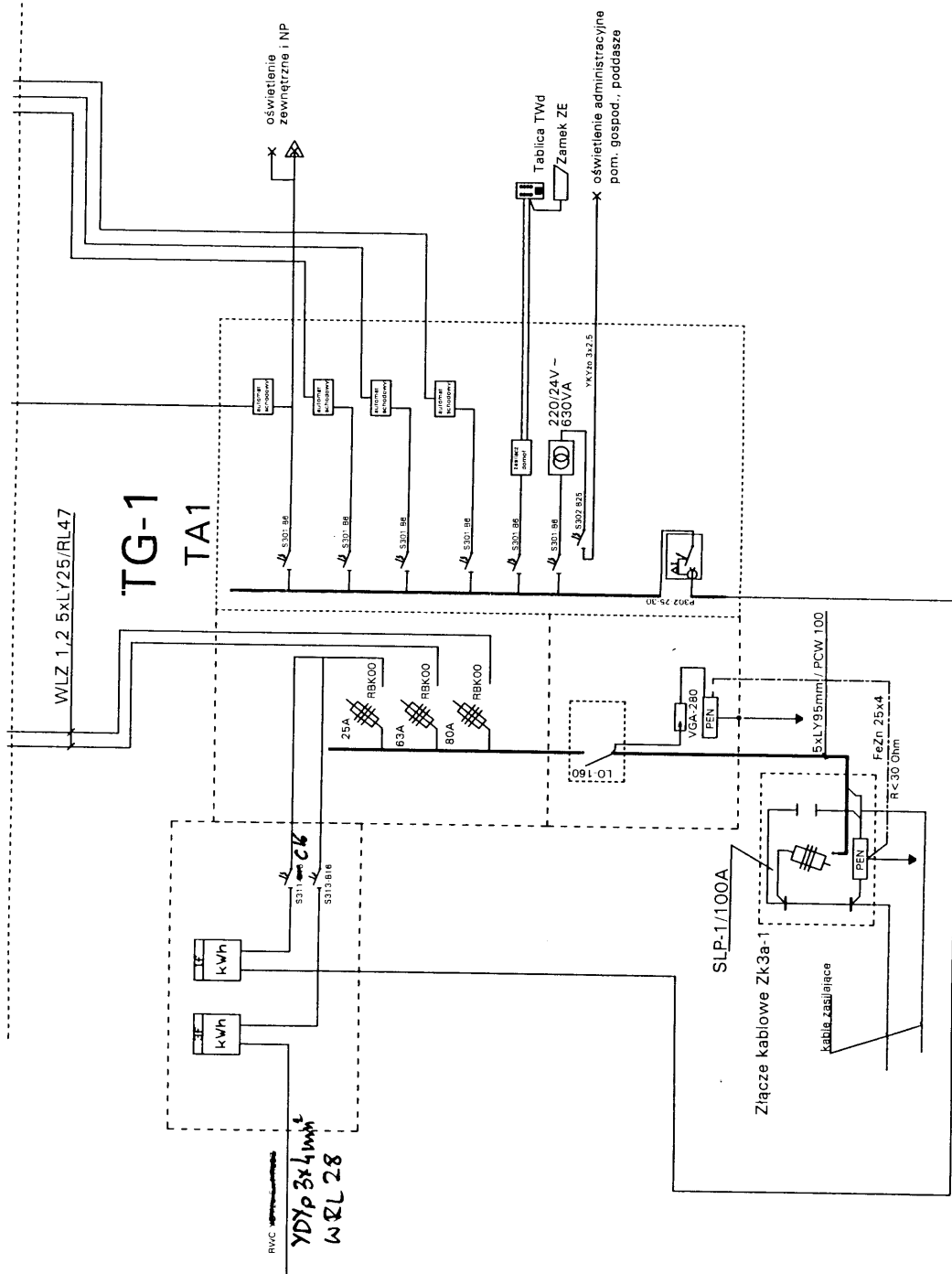


Uregulowanie dotychczasowego systemu 6, 7, 8, 10, 11.  
 (regulacja układu pomiarowego)  
 Rozpięcie:  
 1. lokalnie mieszkalne - 47 szt., 20A, 13kW  
 2. administracyjne - 3 szt., 16A, 3kW  
 3. ciepła wody - 1 szt., 16A, 3kW  
 Zastosowanie zabezpieczeń przedwzrostu o charakterystyce "C".

PGE Dystrybucja Białystok Sp. z o.o.  
 Oddział Białystok  
 Wydział Pomiarów, Odczytów i Rozliczeń  
 K. Bujowski  
 Adam Bujowski



<b>E-PROJEKT</b> 11-500 GIŻYCKO: UL. KOMBATANTÓW 3/13	
INWESTYCJA:	BUDYNEK MIESZKALNY
LOKALIZACJA:	SUWAŁKI UL. SEJNENSKA 18
SCHEMAT ZASILANIA TG1	
Projektant:	Wiesław Baluta upr. SUV 86/90
Sprawdzający:	mgr inż. Jan Kondak upr. SUV 51/93
Wzrost 2008	ELEKTRYKA
nr rys. <b>6</b>	